



Größe: ca. 38 cm breit und 30 cm hoch

Material: Schachenmayr **Catania**, 150 g Fb 00105 Natur.

1 Prym Häkelnadel 2,5 - 3,5.

Von Rayher 1 Paar Bambustaschengriffe (Art. 6402200), im Fachhandel erhältlich.

Grundmuster: Luftm-Anschlag teilbar durch 20 + 16 Luftm + 4 Luftm zum Wenden.

Jede R nach Häkelschrift häkeln, dabei wie gezeichnet beginnen, den Rapport stets wdh, wie gezeichnet enden. Die ungeraden R von rechts nach links, die geraden R von links nach rechts lesen. Die 1. - 8. R stets wdh.

Maschenprobe: 1 Rapport ist ca. 8 cm breit und 8 R sind ca. = 10 cm hoch.

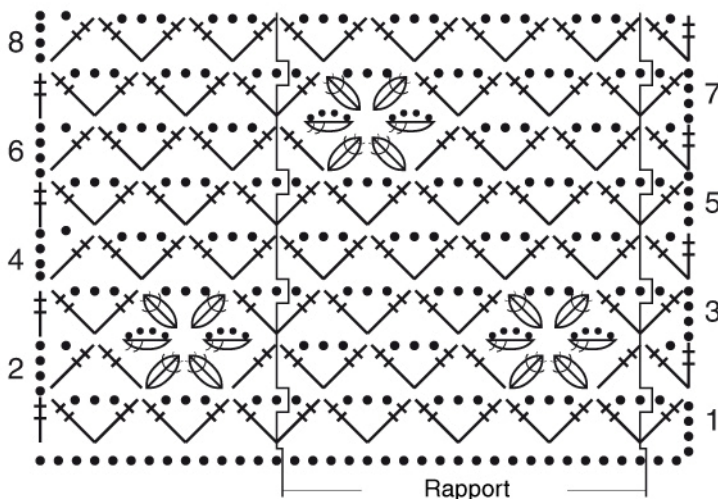
ANLEITUNG: 96 Luftm + 4 Wende-Luftm für ca. 38 cm Breite anschl. und im Grundmuster häkeln.

In 60 cm = 48 R Höhe, nach einer 8. Muster-R, ist die Tasche beendet.

Die Tasche zusammenlegen, dann die Seitenränder mit festen M zusammenhäkeln, dabei beidseitig die oberen je 8 cm offen lassen.

An die 1. R und die letzte R mit festen M jeweils 1 Bambusing häkeln, dabei um jeden Luftm-Bogen 2 feste M häkeln.

Häkelschrift für das Grundmuster



Zeichenerklärung

● = 1 Luftm

‡ = 1 Doppelstäbchen

☉ = 4 Luftm und 2 zusammen abgemaschte Doppelstäbchen in dieselbe Einstichstelle

☉ = 3 zusammen abgemaschte Doppelstäbchen in dieselbe Einstichstelle